

# Réinformatisation de la Médiathèque de l'Aube et de son réseau



Avec Koha et un portail Bokeh

  
Aube  
en Champagne  
LE DÉPARTEMENT

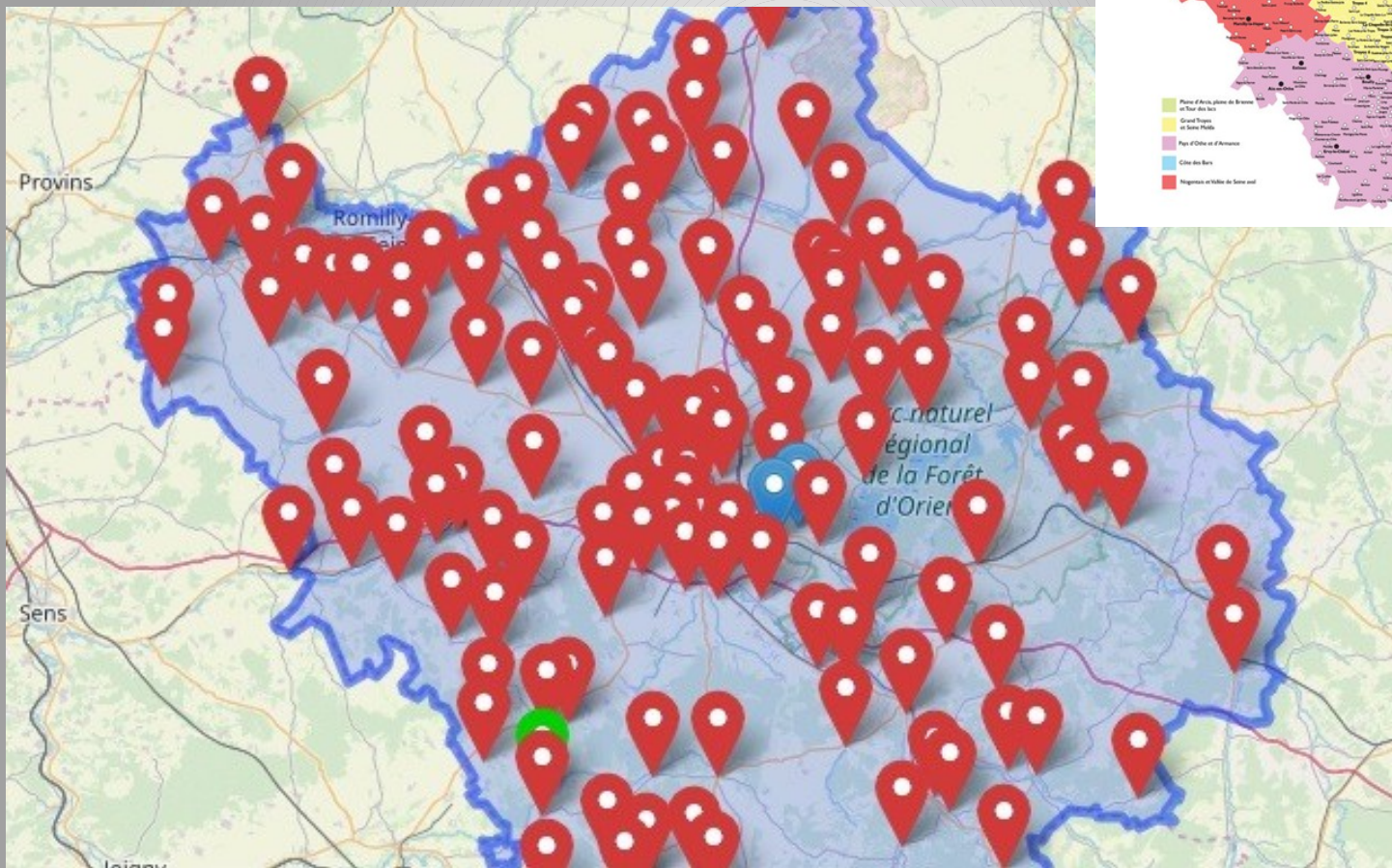
**Ou comment passer d'un logiciel propriétaire partagé avec un réseau  
et un portail non participatif...**

**... à un logiciel libre toujours partagé avec le même réseau et un portail collaboratif.**

- La MDA travaille avec 160 bibliothèques ou points-lecture dans le département
- Particularité d'une BD(P) : les usagers sont des bibliothèques



**Contexte**



# Contexte

- SIGB **AbsysNet** sans évolution
- Portail **BibliAube** avec accès limité et non collaboratif
- 38 bibliothèques informatisées en réseau avec la MDA – **une spécificité auboise !**
  
- prise en charge financière totale par le département des informatisations de bibliothèques et maintenance du SIGB des 38 sites

**Avant...**

- Evolutions en cours ou à venir en informatique (navigateurs, mobilité...) voire en informatique documentaire (FRBR...)
- Contexte budgétaire (coût des licences...)
- Site non participatif
- Hétérogénéité des équipes des bibliothèques et points-lecture du réseau (besoin d'un outil simple d'utilisation et performant)

**Avant... Raisons  
qui nous ont poussés à changer !**



**Une volonté de changer l'image de la Médiathèque départementale**

- Changements politiques
- Changement de direction
- Politique départementale dans le domaine de l'informatique
- Subvention de la DRAC de 50% des dépenses HT
- Souhait de l'équipe de la MDA (14 personnes)

**Convergence  
de facteurs d'évolution**



- Première analyse de SIGB libres dans le cadre d'une économie restreinte (2016)
- Printemps 2018 : Rencontre de l'ensemble des fournisseurs de SIGB (propriétaires ou libres) avec l'équipe de la MDA et un représentant du service informatique
- Interrogation sur un marché unique (SIGB / portail) ou deux lots
- Juin 2018 : Rédaction d'un cahier des charges
- Rencontre du service des marchés
- Choix de passer par l'UGAP (avantages et inconvénients)

## Choix du logiciel

## Calendrier chargé sur 6 mois et + !

- **Octobre 2018** : Échanges avec la société Biblibre
- Création d'un groupe projet avec volonté d'associer 2 bibliothécaires du réseau
- Réunion d'information du réseau
- Début des formations sur le SIGB pour les administrateurs
- Tests d'itérations
- Début des formations Bokeh pour les administrateurs
- Formation de l'équipe de la MDA
- Formations des équipes des 38 bibliothèques du réseau
- **Fin mars 2019** : **Migration définitive** des données d'AbsysNet vers Koha et **ouverture du nouveau portail**
- **4 avril 2019** : Réunion annuelle des bibliothécaires du département avec présentation du nouveau portail
- Ajustements (en cours)
- **Mai 2019** : Début des travaux sur le vendangeur
- Formations des contributeurs du portail
- Vendangeur (en cours)

## Calendrier (dense) des opérations

- 266 143 notices / 497 638 exemplaires
- Documents MDA :
  - 32 651 CD ; 5 504 DVD ; 240 605 livres ; des outils d'animation ; des périodiques...
- 1<sup>ère</sup> itération : 14 décembre 2018
- Dernière itération : 1<sup>er</sup> mars 2019
- **Mais itérations de dernière minute !**
- Fermeture au public : dimanche 24 mars 2019
- Ouverture publique : mercredi 27 mars 2019

**Reprise des données  
bibliographiques / 1**

- Problèmes liés à notre catalogue collectif : Catalogue hétérogène (source des notices dont « notices maison »)
- Dédoublonnage problématique
- Gestion des périodiques et du bulletinage encore à mettre en place
- Les outils d'animation sont à saisir

## Reprise des données bibliographiques / 2

- 14 143 lecteurs dans 38 bibliothèques
- Nettoyage de la base lecteurs du réseau (en conformité avec la RGPD)
- Intégration des données de l'outil de suivi de notre réseau (XBise) et des données SCRIB dans les fiches des lecteurs de la MDA

## Reprise des données lecteurs

- Contraintes des politiques de prêt (différentes pour chacune des bibliothèques)
- Contraintes de la circulation des documents de la MDA (échanges, navette)
- Bibliobus : Prêt déporté / prêt secouru
- Echanges avec une bibliothèque informatisée avec un SIGB autre que Koha :
  - Fourniture de fichiers de notices conformes à la recommandation 995

## Politiques de prêt et circulation des documents

- En parallèle de la réinformatisation, travail sur le portail de la MDA
- Equipe projet / administrateurs
- Sollicitations du réseau
- Approbation du projet par le service Com du Département

**Portail de la MDA**



**AubeMédiathèque(s)**

Espace public

Espace pro

Le portail de la Médiathèque départementale de l'Aube et de son réseau de médiathèques



Vos bibliothèques

Lire, écouter, voir

Numérique 24h/24

Qui sommes nous ?

Mon compte



**Cherchez, réservez, profitez**

Titre, auteur, etc



Recherche avancée

**AubeMédiathèque(s),  
le nouveau portail**





- Bulletinage
- Module de commande
- Statistiques
- Rapports de circulation à terminer
- Outils d'animation (gestion des réservations)
- Tournées :
  - gestion automatisée des rendez-vous
  - quelques difficultés avec le prêt déporté
- Instabilité de Bokeh (agenda...)

**Points à voir ou revoir**

- Cohésion de l'équipe (même si moments de découragement) pour :
  - appropriation des outils
  - renseigner certaines données
  - informer / former le réseau
- Accompagnement de qualité / réactivité de Claudie Trégouët

**Premier bilan ?**

- Avis du réseau globalement satisfait par le SIGB
- Koha est assez facile à prendre en main
- Utilisation du portail plus mitigée :
  - Difficulté à retrouver un document
  - Problème de consultation des comptes
  - Prise en main de l'outil collaboratif plus difficile
  - Instabilité de certaines pages du portail

**Premier bilan ?**

- Médiathèque départementale de l'Aube  
1 – 3 rue Raymond Aron  
10120 Saint-André-les-Vergers  
Tél. : 03 25 82 58 21
- Directrice : Anne-Sophie Reydy  
[anne-sophie.reydy@aube.fr](mailto:anne-sophie.reydy@aube.fr)

AubeMédiathèque(s)

<https://mediatheque.aube.fr/public/>

